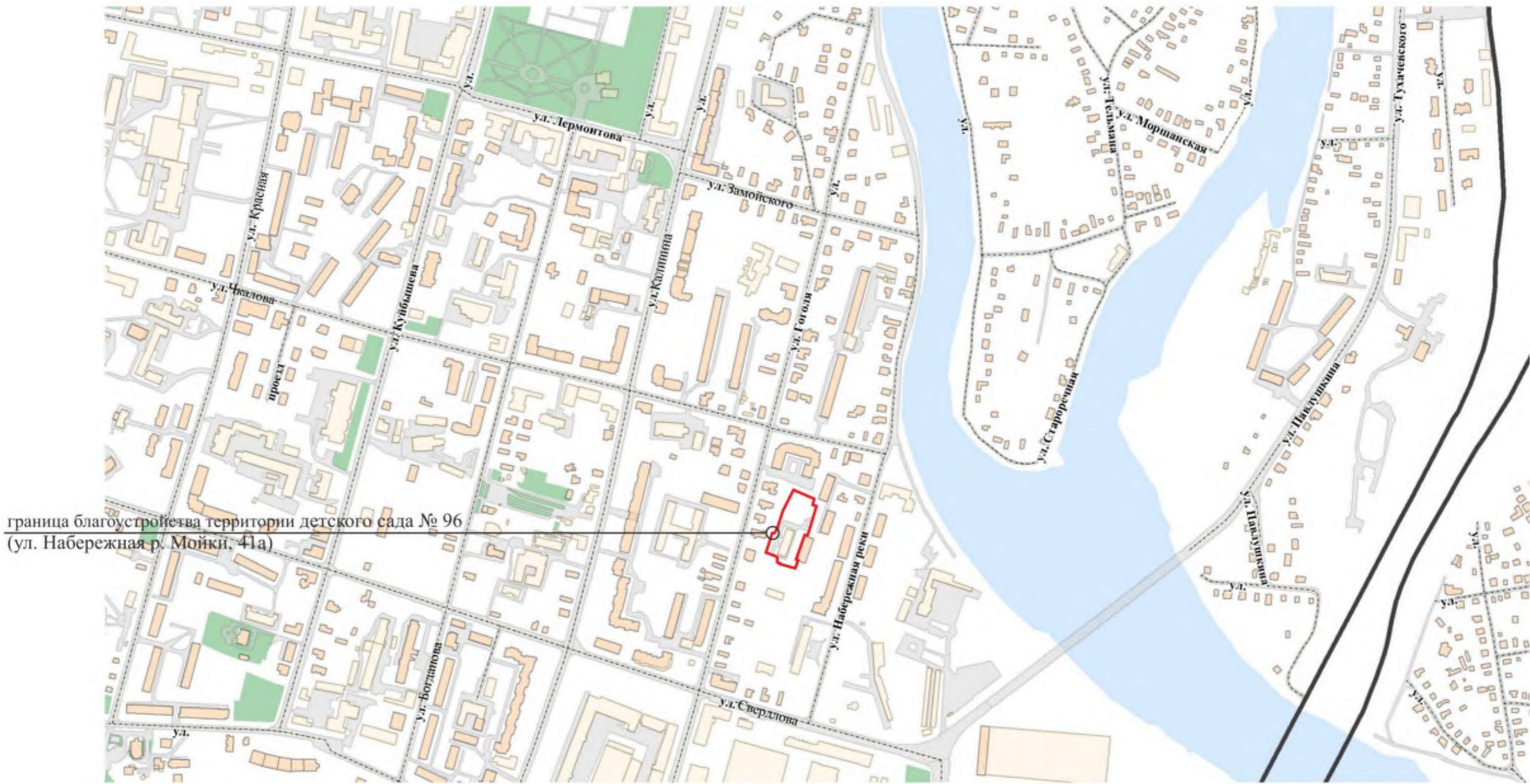


Территория детского сада №96 по ул. Набережная р. Мойки, 41а



ЭСКИЗНОЕ ПРЕДЛОЖЕНИЕ
благоустройства территории детского сада №96
по ул. Набережная р. Мойки, 41а
в рамках приоритетного проекта
«Формирование комфортной городской среды»
на 2018 год



Управление градостроительства и архитектуры администрации города Пензы
Отдел городского дизайна и среды



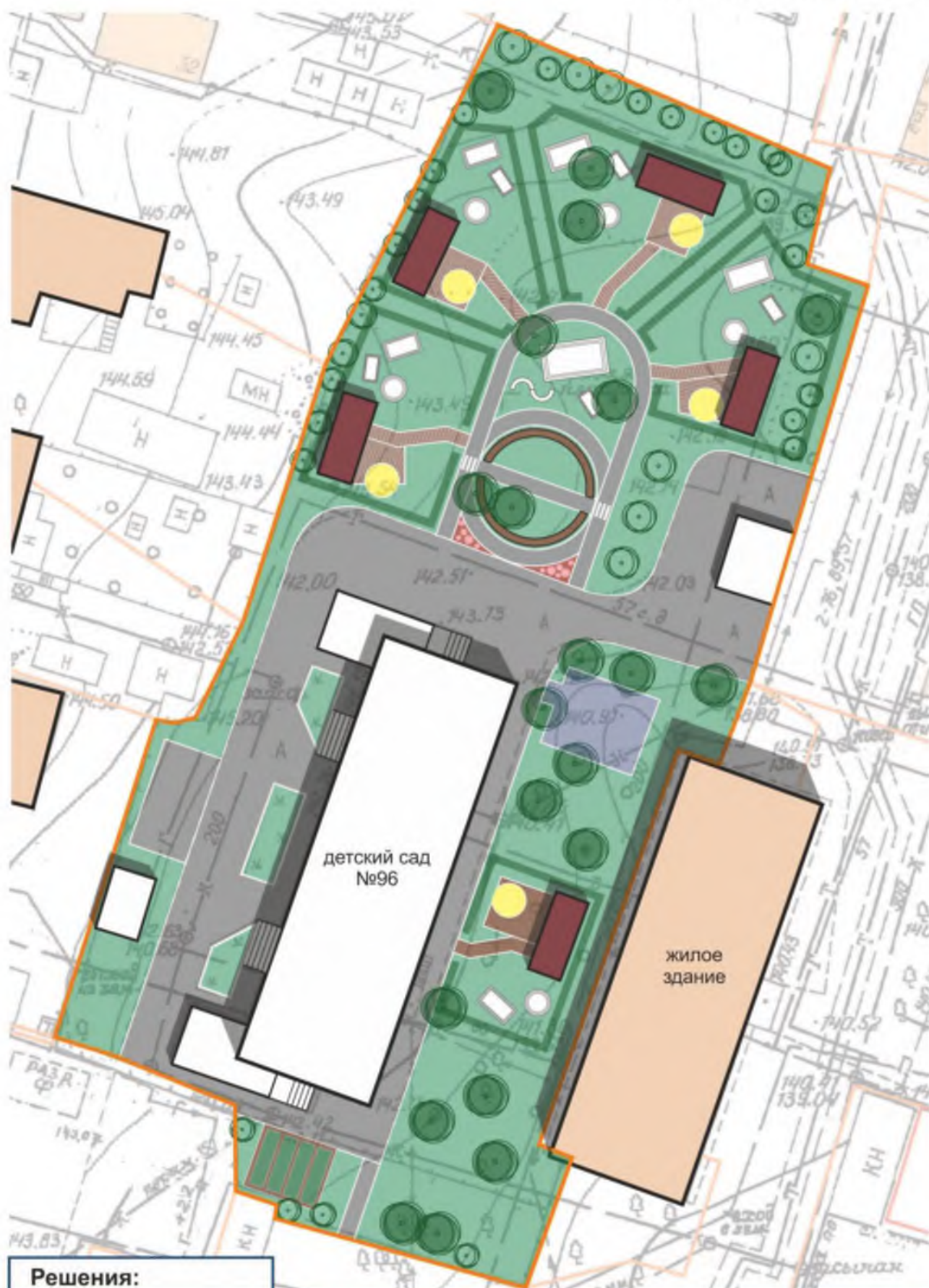
СУЩЕСТВУЮЩАЯ СИТУАЦИЯ



Проблемы:

- Неудовлетворительное состояние территории, качества элементов благоустройства.
- Существующее озеленение требует дополнительного ухода.
- Недостаточная степень освещенности.
- Несоответствие нормативным требованиям условий для формирования благоприятной среды территории детского сада.

ЭСКИЗНОЕ ПРЕДЛОЖЕНИЕ



Решения:

- Уход за существующими зелеными насаждениями и высадка новых деревьев, кустарников, устройство цветников.
- Установка новых современных элементов игрового и спортивного уличного оборудования.
- Организация необходимого уровня освещенности.
- Организация инфраструктуры для проведения массовых мероприятий, в том числе создание площадки для изучения правил безопасного поведения на дорогах.
- Устройство качественного покрытия дорожек.



- оборудование для активной игры
- песочница
- настил дощатый
- теневой навес/веранда
- площадка для занятий физкультурой (покрытие - специальное резиновое)
- площадка для выращивания овощных и ягодных культур
- скамейка кольцевая
- кольцевая дорожка с дорожной разметкой и установленными дорожными знаками/беговая дорожка (асфальтовое покрытие, ширина 1,5м;)
- кустарник
- газон (подсев травы)
- цветник
- существующие деревья
- деревья подсаживаемые

ЭСКИЗНОЕ ПРЕДЛОЖЕНИЕ.
СХЕМА ФУНКЦИОНАЛЬНОГО ЗОНИРОВАНИЯ



-  игровая площадка
ясельной группы
(покрытие - грунт, травяное)
-  игровая площадка
средней/дошкольной группы
(покрытие - грунт, травяное)
-  площадка для занятий
физкультурой
(покрытие - специальное резиновое)
-  площадка для подвижных
игр с оборудованием для лазания,
пролезания, скатывания
-  площадка для изучения
правил поведения пешеходов
на улице
-  хозяйственная площадка
(покрытие - асфальт)
-  зона выращивания
овощных и ягодных культур

